

周辺には、毎日を快適に支えてくれるショッピング施設やレストラン、  
安心の医療施設も充実しています。



JR線「本八幡駅」……徒歩7分



西友……徒歩6分



三菱東京UFJ銀行……徒歩7分



北八幡局……徒歩7分



ドン・キホーテ……徒歩6分



大村病院……徒歩6分



ニッケコルトンプラザ……徒歩2分



フォルクス(レストラン)……徒歩2分



住所: 千葉県市川市南八幡1-4-15

JR総武線  
「本八幡」駅……徒歩7分

「本八幡」駅よりJR総武線利用

「秋葉原」駅で  
JR山手線(外回り)に  
乗り換え  
約24分  
東京

「本八幡」駅より都営新宿線利用

都営新宿線  
急行利用  
約30分  
新宿

※所要時間には、乗り換え、待ち時間は含まれておりません。  
また、時間帯によって多少時間が異なります。

見学ご予約・お問合せは

RIEI 社員寮・保養所・社食等、全国400カ所以上で福利厚生施設を受託運営  
株式会社「リエイ」 <http://www.riei.co.jp/>  
本社(ライフサービス事業部): 千葉県浦安市入船1-5-2 NBF新浦安タワー14階

ライフサービス事業部  
TEL: 047-305-7766



# SINGLE YOKOCHO ICHIKAWA

## シングル横丁市川

RIEI 株式会社「リエイ」

# シングル横丁市川

SINGLE YOKOCHO ICHIKAWA

シングル横丁シリーズは、人が集うぬくもり、ふれあい、安心、癒しをテーマに、大切な社員様の毎日の生活をサポートします。

**管理** 管理人常駐で安心。  
1人暮らしをあらゆる面でサポートします。

**清掃** 廊下、浴室等の共有施設は常に清潔  
※居室内清掃は含みません。

**食事** 栄養バランスに優れた手作りの食事  
※食事の費用は月額料金に含みません。

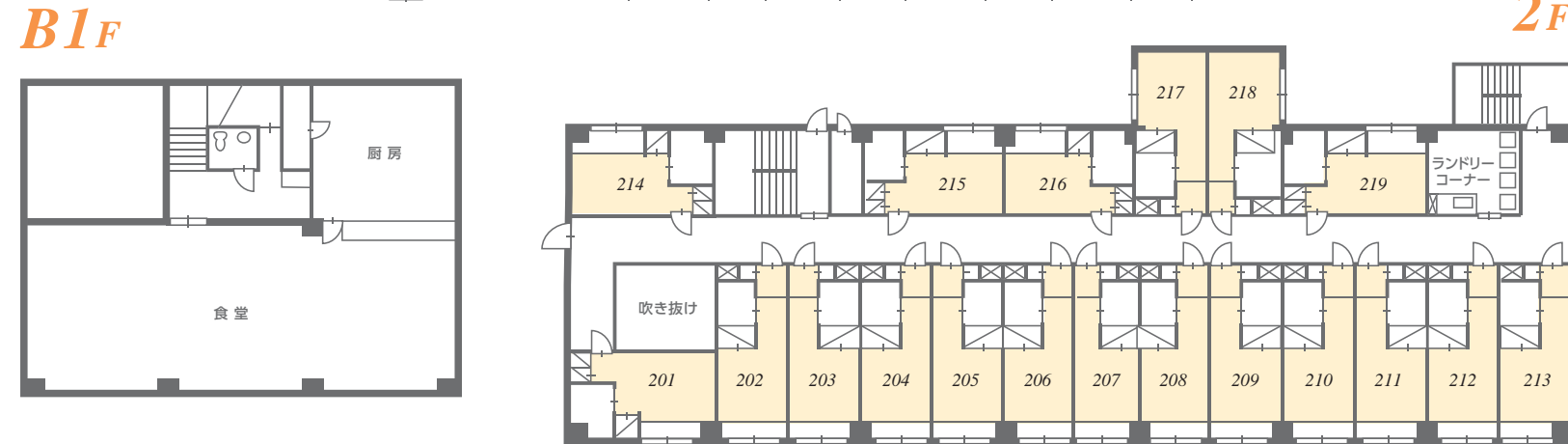
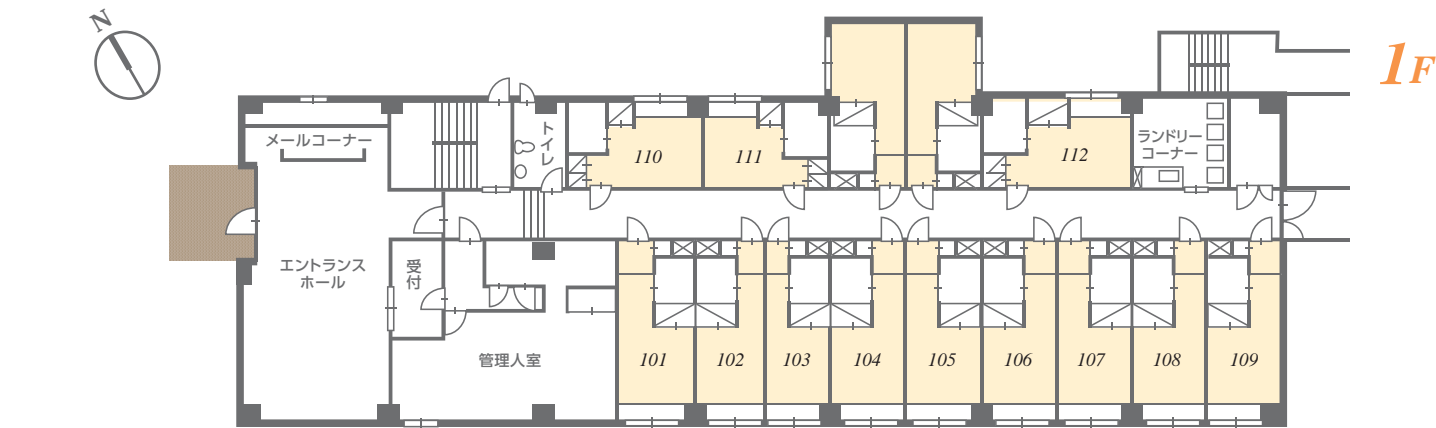
## リエイならではの食事サービス

寮の食事をパソコンやモバイル機器からクリック一つで予約&キャンセルOK!お任せメニューなら当日注文もOKです。



## 施設概要

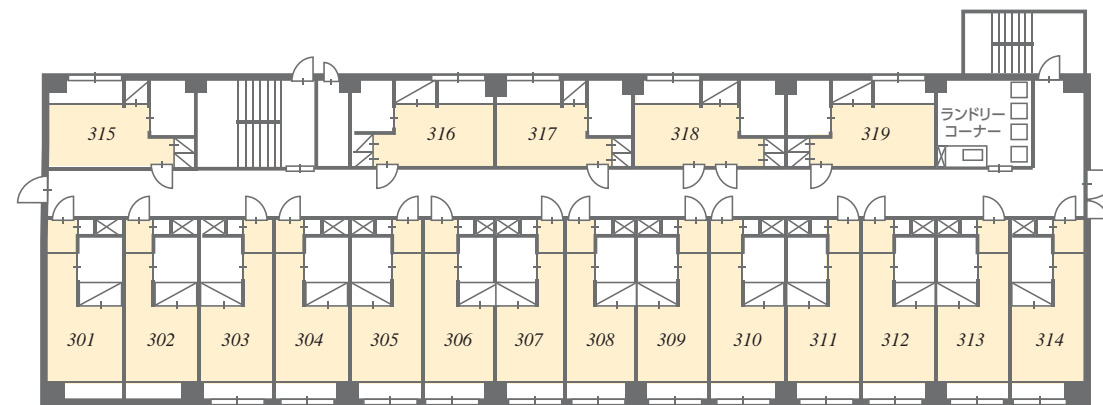
- 住所: 千葉県市川市南八幡1-4-15
- 構造: 鉄筋コンクリート造 地下1階・地上3階建て
- 部屋タイプ: 洋室 16.2㎡(ワンルームタイプ)
- 居室数: 全50室
- 居室設備: 3点ユニット(バス、トイレ、洗面所)、照明、下駄箱、エアコン、ベッド、クローゼット、デスク、椅子
- 共用設備: ロビー、食堂、ラウンジ、ランドリールーム、
- 賃料: 月額賃料 85,000円(水道光熱費込)
- 敷金: 2ヶ月分/礼金: 1ヶ月分/更新料: 賃料の1ヶ月分
- 契約形態: 原則として法人契約
- 食事: 別途負担
- 駐車場: 10,000円/1台



**食事イメージ**  
手作りのお食事を毎日ご提供します。



**エントランスホール**



**ランドリー&給湯コーナー**  
ランドリーの脇には、簡単な調理が可能な給湯コーナーもございます。



**居室一例**

居室は、ユニットバスのついたワンルームタイプ。エアコン、ベッド(収納付)、クローゼットも完備されています。

## 間取り例

